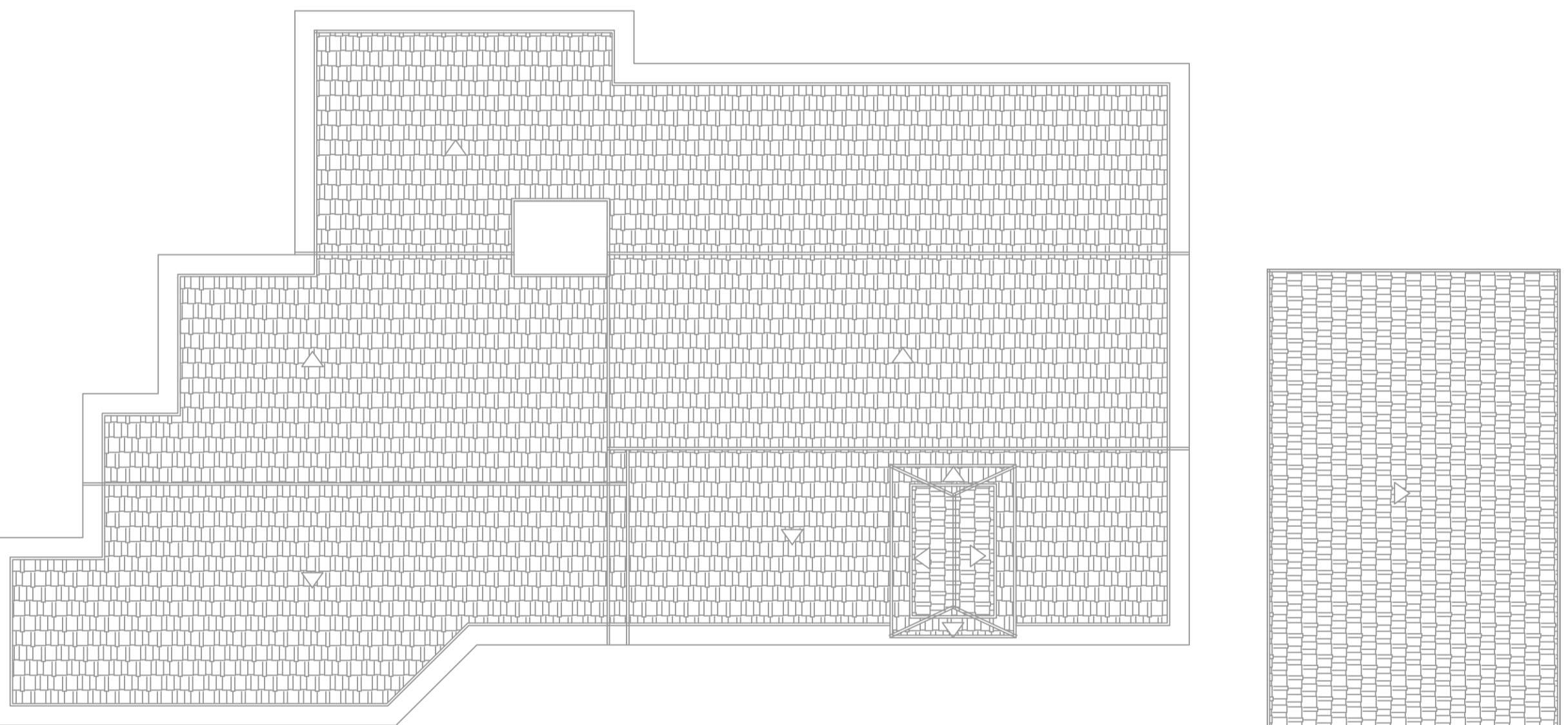
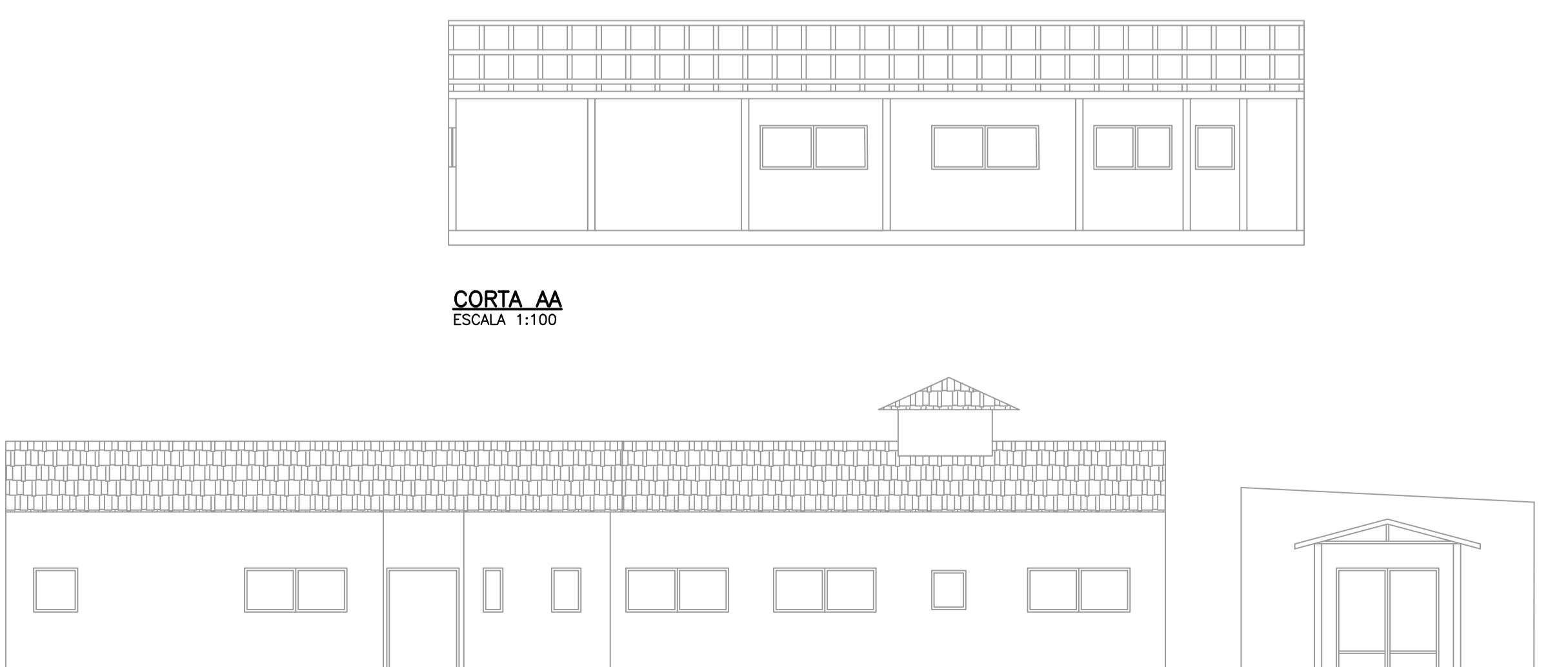


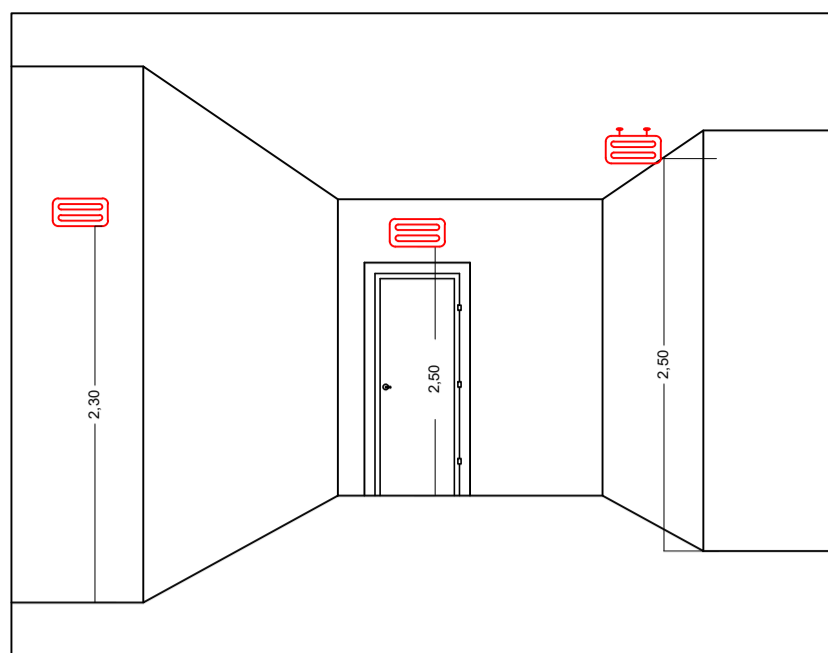
PLANTA BAIXA
ESCALA 1:100



PLANTA DE COBERTURA
ESCALA 1:100



FACHADA
ESCALA 1:100



DETALHE ILUMINAÇÃO
SEM ESCALA

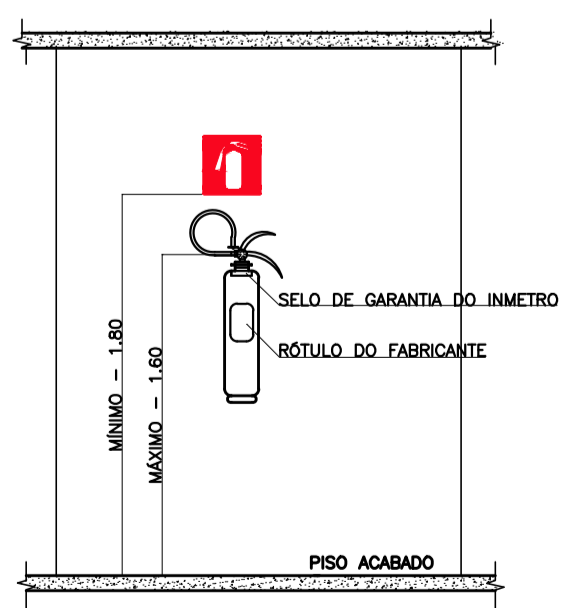
PAVIMENTO	ÁREA
TERRENO	0
TERREO	0
TOTAL	0

LEGENDA:

	PLACA SINALIZAÇÃO
	EXTINTOR DE PÓ ABC 3A:40BC
	DIREÇÃO DO FLUXO DA ROTA DE FUGA
	SAÍDA FINAL DA ROTA DE FUGA

SINALIZAÇÃO CONFORME IT-15

SÍMBOLO	CÓDIGO	SIGNIFICADO	FORMA E COR
	A5	RISCO DE CHOQUE	SÍMBOLO: TRIANGULAR FUNDO: AMARELO PICTOGRAMA: BÃO EM PRETO FAXA TRIANGULAR: PRETA
	S12	SAÍDA DE EMERGÊNCIA	SÍMBOLO: RETANGULAR FUNDO: VERDE PICTOGRAMA: FOTOLUMINESCENTE
	S1	SAÍDA DE EMERGÊNCIA	SÍMBOLO: RETANGULAR FUNDO: VERDE PICTOGRAMA: FOTOLUMINESCENTE
	S2	SAÍDA DE EMERGÊNCIA	SÍMBOLO: RETANGULAR FUNDO: VERDE PICTOGRAMA: FOTOLUMINESCENTE
	S3	SAÍDA DE EMERGÊNCIA	SÍMBOLO: RETANGULAR FUNDO: VERDE PICTOGRAMA: FOTOLUMINESCENTE
	E5	EXTINTOR DE INCÊNDIO	SÍMBOLO: QUADRADO FUNDO: VERMELHO PICTOGRAMA: FOTOLUMINESCENTE



DETALHE DE INSTALAÇÃO DO EXTINTOR
SEM ESCALA

NOTAS:
1 - A SINALIZAÇÃO DEVERÁ SER FIXADA NA PAREDE LOGO ACIMA DO EQUIPAMENTO
2 - NAS INDÚSTRIAS, ALÉM DA SINALIZAÇÃO NORMAL, DEVERÁ SER PINTADA NO PISO A SINALIZAÇÃO TIPO E12.
3 - OS EXTINTORES INSTALADOS EM ÁREAS EXTERNAS DEVEM SER PROTEGIDOS POR ABRIGOS APROPRIADOS.
4 - É PERMITIDA A INSTALAÇÃO DE EXTINTORES SOBRE O PISO, DESDE QUE PERMANEÇAM APOIADOS EM SUPOORTES APROPRIADOS E AFIXADOS AO SOLO, COM ALTURA ENTRE 0,10m E 0,20m DO PISO.

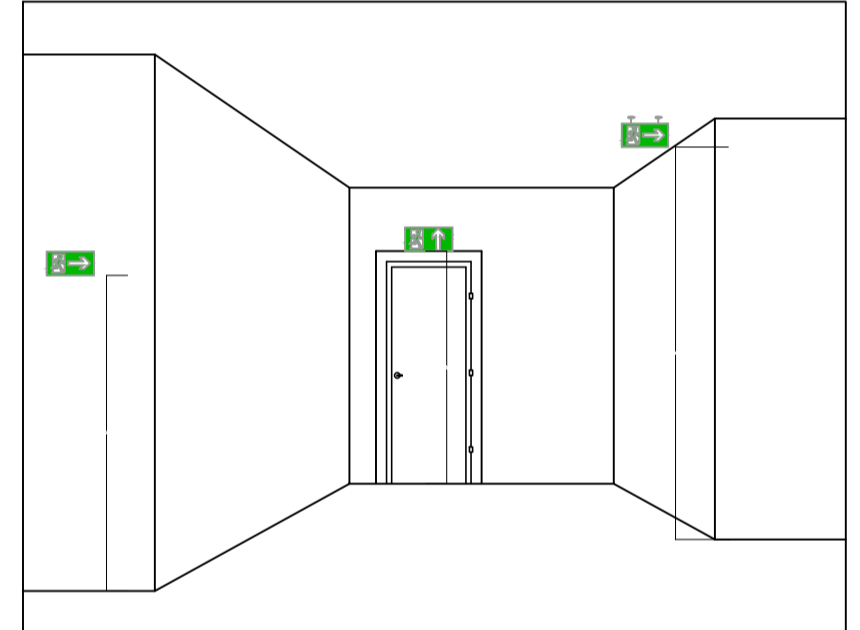
MEMORIAL DE ILUMINAÇÃO (LED - 2W)

- CONJUNTO DE BLOCO AUTÔNOMO COM CONTROLES DE SUPERVISÃO, FONTE DE ENERGIA COM CARREGADOR E SENSOR DE FALHA OU FALTA DE ALIMENTAÇÃO DA REDE ELÉTRICA;
- ILUMINAÇÃO PERMANENTE COM ALIMENTAÇÃO PELA REDE ELÉTRICA DA CONCESSIONÁRIA, SENDO COMUTADOS AUTOMATICAMENTE QUANDO DA FALTA OU FALHA DA FONTE NORMAL, TEMPO MÁXIMO= 12s;
- TIPO LÂMPADA - LED;
- POTÊNCIA EM WATTS - 2 WATTS;
- TENSÃO EM VOLTS - BI-VOLT -110/ 220 V - 50-60HZ;
- FLUXO LUMINOSO NOMINAL EM LUMENS - BAIXO 50LM - ALTO 90LM;
- ÂNGULO DA DISPERSÃO DA LUZ - 180°;
- VIDA ÚTIL DO ELEMENTO GERADOR DE LUZ - 2 ANOS;
- AUTONOMIA MÍNIMA= 3h DE FUNCIONAMENTO COM 10%, NO MÁXIMO, DE PERDA DA SUA LUMINOSIDADE INICIAL.
- DISTÂNCIA DE VISUALIZAÇÃO DOS PONTOS DE ILUMINAÇÃO= 15m;
- ALTURA DE INSTALAÇÃO= 2,50m DO PISO;
- BITOLA DOS CONDUTORES= 2,5mm²;
- CONDUTOS ANTE-CHAMAS, COM RESISTÊNCIA DE 30m EM CASO DE INCÊNDIO.

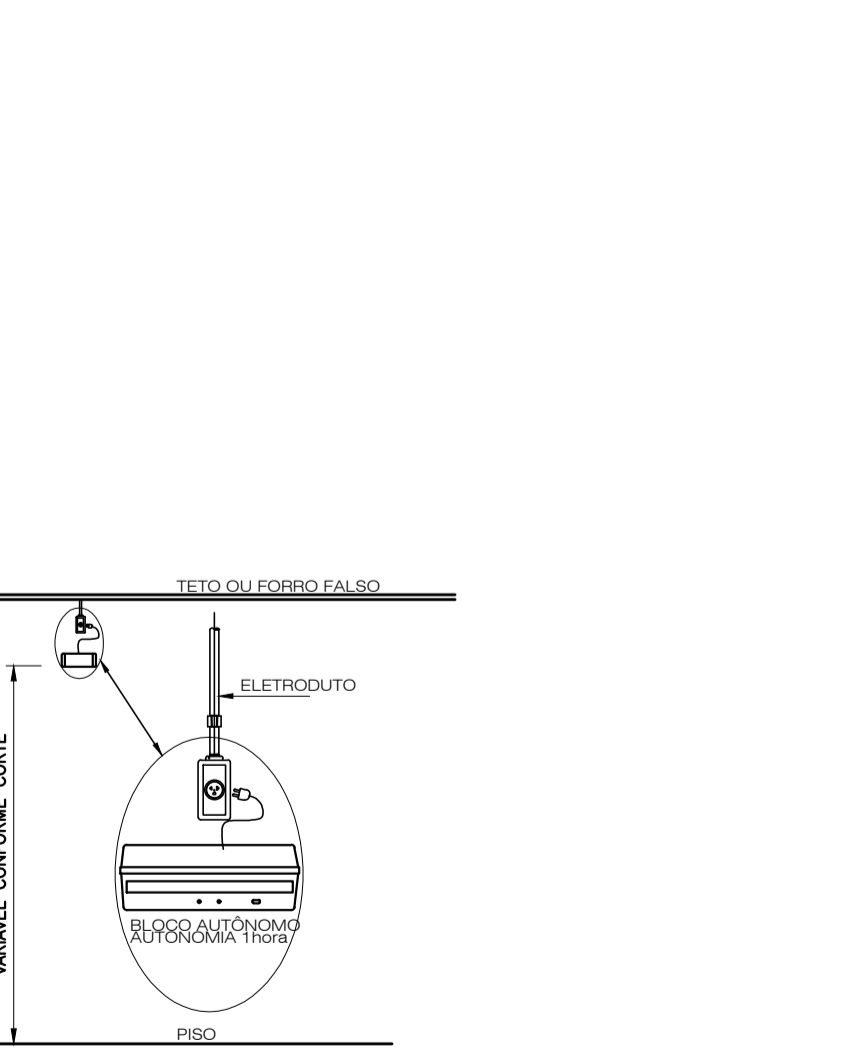
*NOTA:
DA MANUTENÇÃO:
- MENSALMENTE DEVE SER VERIFICADO A PASSAGEM DO ESTADO DE VIGILHA PARA ILUMINAÇÃO, FUNCIONAMENTO DE TODAS AS LÂMPADAS;
- SEMESTRALMENTE DEVE SER FEITA A VERIFICAÇÃO DA CARGA DOS ACUMULADORES, COLOCANDO EM FUNCIONAMENTO O SISTEMA, PELO MENOS POR 1h À PLENA CARGA, COM TODAS AS LÂMPADAS ACESSAS (RECOMENDA-SE QUE ESTE TESTE SEJA EFETUADO NA VÉSPERA DE UM DIA, COM OCUPAÇÃO MÍNIMA DA EDIFICAÇÃO - RECARGA COMPLETA DA FONTE 2h);
- PARA MANUTENÇÃO É NECESSÁRIO UM PROFISSIONAL QUALIFICADO, ESTAR COM MANUAL DE INSTRUÇÃO DE CADA EQUIPAMENTO;
- OS DEFEITOS CONSTATADOS NO SISTEMA DEVEM SER ANOTADOS PELA SEGURANÇA DA EDIFICAÇÃO E REPARADOS NUM PERÍODO MÁXIMO DE 24h.

MEMORIAL DE SINALIZAÇÃO DE EMERGÊNCIA

-> ALTURA DAS SINALIZAÇÕES:
- DE ALERTA, H= 1,80m;
- DE ORIENTAÇÃO E SALVAMENTO, H= 1,80m; EM PORTAS DE SAÍDAS DE EMERGÊNCIA, IMEDIATAMENTE EM CIMA DA PORTA;
- DE EQUIPAMENTOS, H= 1,80m.
-> AS SINALIZAÇÕES DEVEM SER FEITAS EM MATERIAL FOTOLUMINESCENTE, QUE DEVE ATENDER A NORMA DIN 67510.
-> QUANDO SUAS PROPRIEDADES FÍSICAS E QUÍMICAS DEIXAREM DE PRODUZIR O EFEITO VISUAL, ESTAS DEVEM SER SUBSTITUÍDAS POR OUTRA.



DETALHE DA SINALIZAÇÃO
SEM ESCALA



DETALHE ILUMINAÇÃO DE EMERGÊNCIA
SEM ESCALA

NOTAS:
TIPO DO SISTEMA: CONJUNTO DE BLOCOS AUTÔNOMOS
TIPO DE LÂMPADA: FLUORESCENTE OU LED
POTÊNCIA: 20 WATTS
TENSÃO: 110/220 VOLTS
FLUXO LUMINOSO NOMINAL: 5 LUX
ÂNGULO DA DISPERSÃO DA LUZ: 180 GRAUS
VIDA ÚTIL DO ELEMENTO GERADOR DE LUZ: 02 ANOS
O SISTEMA DE ILUMINAÇÃO DE EMERGÊNCIA DEVERÁ FUNCIONAR NA FALTA DE ENERGIA ELÉTRICA POR UM PERÍODO MÍNIMO DE 01 HORA.

INFORMATIVO – MEDIDAS DE SEGURANÇA

EXTINTORES DE INCÊNDIO	03 PÓ ABC 3A:40BC
ILUMINAÇÃO DE EMERGÊNCIA	35 CONFORME IT-13
SAÍDA DE EMERGÊNCIA	03 CONFORME IT-08
SINALIZAÇÃO DE EMERGÊNCIA	22 CONFORME IT-15

CLASSIFICAÇÃO

GRUPO	OCUPAÇÃO	DIVISÃO	DESCRIÇÃO	EXEMPLOS
H	SERVIÇO DE SAÚDE E INSTITUCIONAL	H-6	SERVIÇO COM BAIXA CARGA DE INCÊNDIO	CONSULTÓRIOS

CARGA DE INCÊNDIO-IT 09

OCUPAÇÃO/USO	DESCRIÇÃO	DIVISÃO	CARGA DE INCÊNDIO EM MJ/m2
SERVIÇO DE SAÚDE E INSTITUCIONAL	SERVIÇO COM BAIXA CARGA DE INCÊNDIO	H-6	200

CLASSIFICAÇÃO DAS EDIFICAÇÕES E ÁREA DE RISCO QUANTO A CARGA DE INCÊNDIO

RISCO	CARGA DE INCÊNDIO EM MJ/m2
BAIXO	200

CONTROLE DE MATERIAIS DE ACABAMENTO E REVESTIMENTO

PISO	ACABAMENTO REVESTIMENTO	NÃO SE APLICA
PAREDE	ACABAMENTO REVESTIMENTO	NÃO SE APLICA
TETO E FORRO	ACABAMENTO REVESTIMENTO	NÃO SE APLICA

0,50

0,70

Esta edificação está dotada dos seguintes Sistemas de Proteção Contra Incêndios:

- Extintores de incêndio
- Saída de emergência
- Iluminação de emergência
- Sinalização de emergência

- Edificação em estrutura de concreto

- Em caso de emergência ligue:

193 - Corpo de Bombeiros

PLACA M1

SEM ESCALA
INDICAÇÃO DOS SISTEMAS DE PROTEÇÃO CONTRA INCÊNDIO EXISTENTES NA EDIFICAÇÃO:
FORMA: QUADRADO OU RETANGULAR
COR DE FUNDO: CONTRASTANTE COM A MENSAGEM
ALTURA MÍNIMA DAS LETRAS 65mm

REV. 00	17/07/19	EMISSÃO INICIAL	DAC
REVISÃO:	DATA :	DESCRIÇÃO:	RESP.:
CLIENTE			



DAC engenharia

Rua Miguel Vianna, nº 81, Sala 12
Bairro Morro Chic
CEP: 37500-080 - Itajubá / MG
Tel: (35) 3623-5720
www.dacengenharia.com.br

GERÊNCIA DE PROJETOS: DENIS DE SOUZA SILVA CREA: MG-127.216/D
COORDENAÇÃO DE PROJETOS: ALOISIO CAETANO FERREIRA CREA: MG-97.132/D
RESPONSÁVEL TÉCNICO: ENG. CIVIL FLÁVIA C. BARBOSA CREA: MG-187.842/D
PROJETO: DIEGO MOUTINHO CAETANO

REFORMA DA UBS JARDIM YARA

ENDEREÇO: RUA DAS MARGARIDAS - BAIRRO JARDIM YARA, POUSO ALEGRE - MINAS GERAIS

DISCIPLINA: PCP INCÊNDIO

FASE DO PROJETO: EXECUTIVO

ASSUNTO: PROJETO DE PREVENÇÃO E COMBATE À INCÊNDIO E PÂNICO

PLANTA BAIXA E DETALHES

FOLHA Nº: ÚNICA

DATA INICIAL	ESCALA	REVISÃO	ARQUIVO
17/07/2019	1:100 M	ROO	DAC-PMPA-YARA-PE-INC-01-ROO.DWG